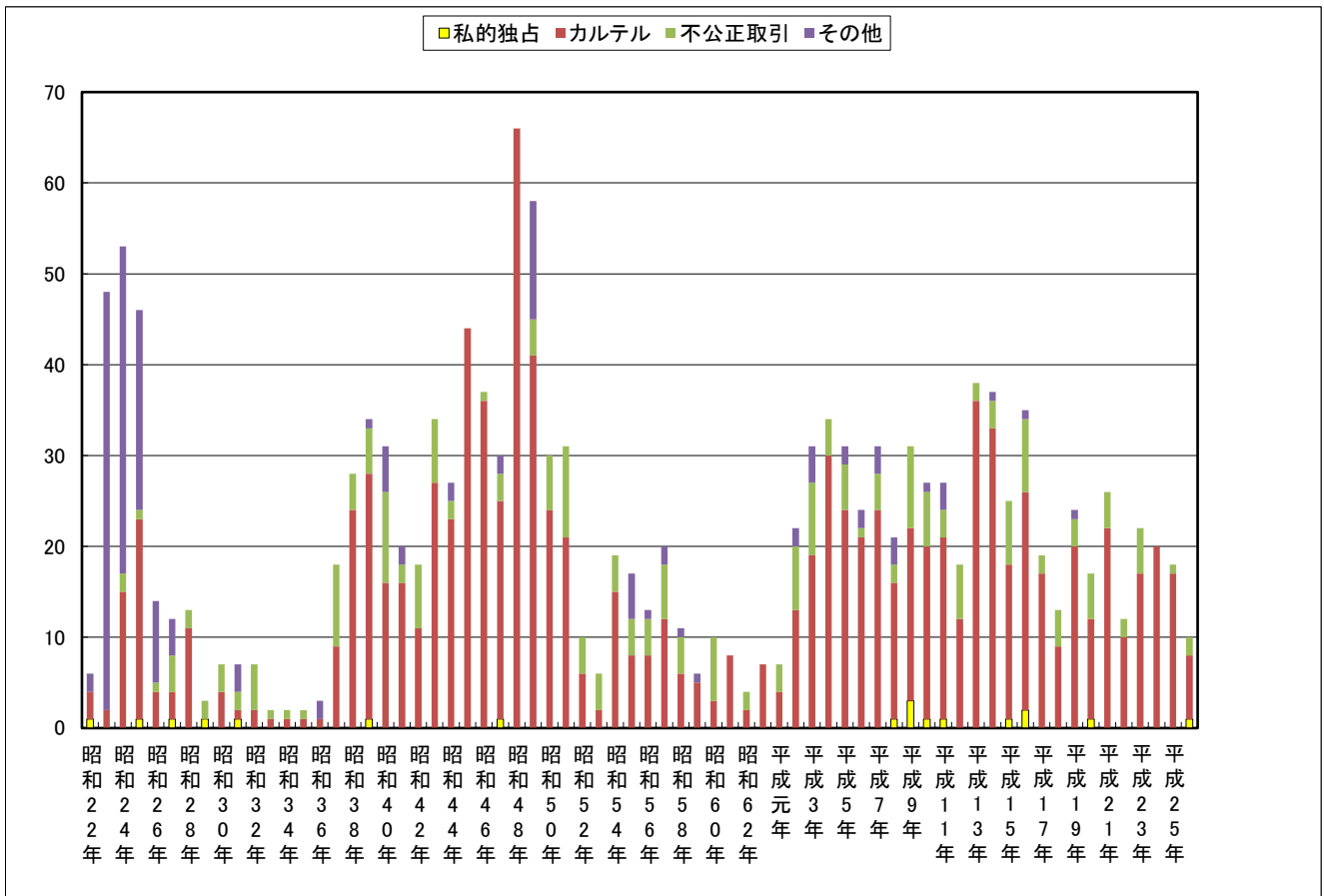


1. 数字で見る公取委の歴史(法的措置件数の推移)



(単位: 件)

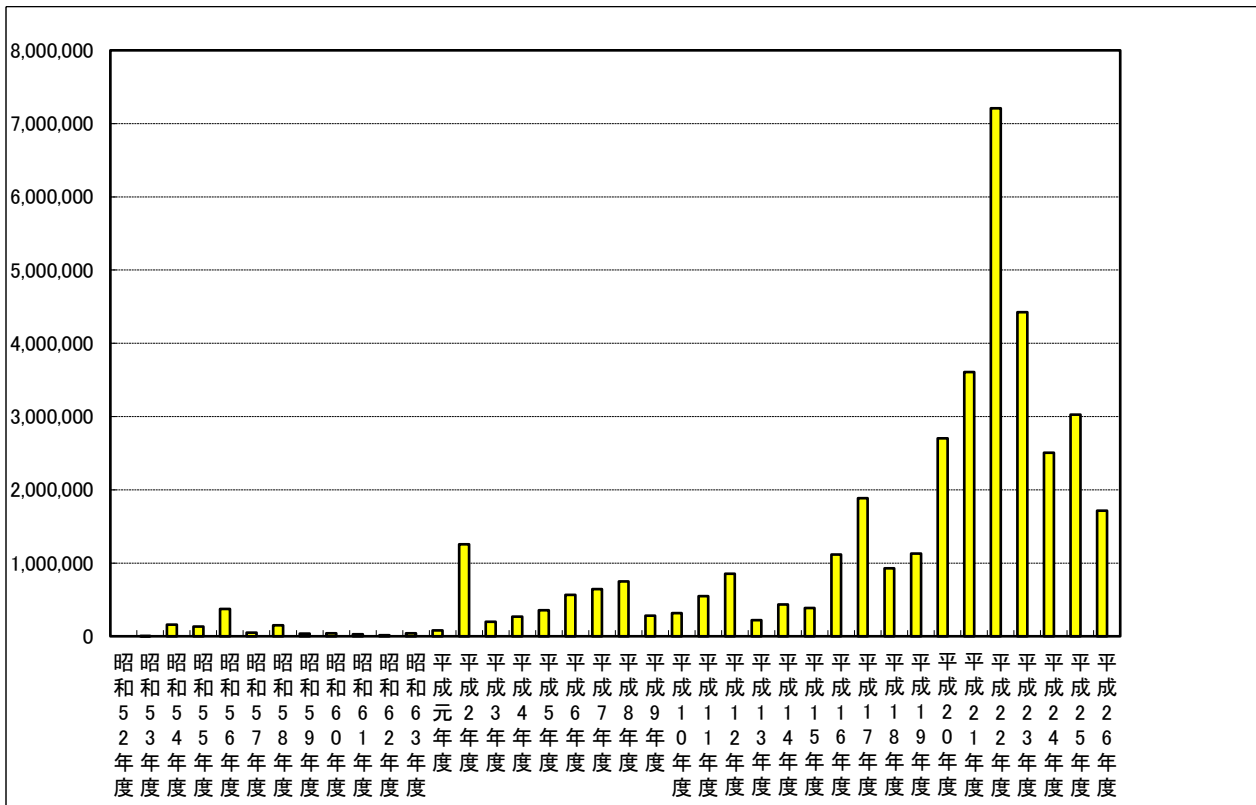
| 年度 | 法的措置件数 (告発件数) | 違反行為類型別件数 | | | |
|--------|------------------|-----------|------|-------|-------|
| | | 私的独占 | カルテル | 不公正取引 | その他※1 |
| 昭和22年度 | 6 | 1 | 3 | 0 | 2 |
| 昭和23年度 | 48 | 0 | 2 | 0 | 46 |
| 昭和24年度 | 53(3) | 0 | 15 | 2 | 36 |
| 昭和25年度 | 46 | 1 | 22 | 1 | 22 |
| 昭和26年度 | 14 | 0 | 4 | 1 | 9 |
| 昭和27年度 | 12 | 1 | 3 | 4 | 4 |
| 昭和28年度 | 13 | 0 | 11 | 2 | 0 |
| 昭和29年度 | 3 | 1 | 0 | 2 | 0 |
| 昭和30年度 | 7 | 0 | 4 | 3 | 0 |
| 昭和31年度 | 7 | 1 | 1 | 2 | 3 |
| 昭和32年度 | 7 | 0 | 2 | 5 | 0 |
| 昭和33年度 | 2 | 0 | 1 | 1 | 0 |
| 昭和34年度 | 2 | 0 | 1 | 1 | 0 |
| 昭和35年度 | 2 | 0 | 1 | 1 | 0 |
| 昭和36年度 | 3 | 0 | 1 | 0 | 2 |
| 昭和37年度 | 18 | 0 | 9 | 9 | 0 |
| 昭和38年度 | 28 | 0 | 24 | 4 | 0 |
| 昭和39年度 | 34 | 1 | 27 | 5 | 1 |
| 昭和40年度 | 31 | 0 | 16 | 10 | 5 |
| 昭和41年度 | 20 | 0 | 16 | 2 | 2 |
| 昭和42年度 | 18 | 0 | 11 | 7 | 0 |
| 昭和43年度 | 34 | 0 | 27 | 7 | 0 |
| 昭和44年度 | 27 | 0 | 23 | 2 | 2 |

| 年度 | 法的措置件数 (告発件数) | 違反行為類型別件数 | | | |
|--------|------------------|-----------|------|-------|-------|
| | | 私的独占 | カルテル | 不公正取引 | その他※1 |
| 昭和45年度 | 44(1) | 0 | 44 | 0 | 0 |
| 昭和46年度 | 37 | 0 | 36 | 1 | 0 |
| 昭和47年度 | 30 | 1 | 24 | 3 | 2 |
| 昭和48年度 | 66(2) | 0 | 66 | 0 | 0 |
| 昭和49年度 | 58 | 0 | 41 | 4 | 13 |
| 昭和50年度 | 30 | 0 | 24 | 6 | 0 |
| 昭和51年度 | 31 | 0 | 21 | 10 | 0 |
| 昭和52年度 | 10 | 0 | 6 | 4 | 0 |
| 昭和53年度 | 6 | 0 | 2 | 4 | 0 |
| 昭和54年度 | 19 | 0 | 15 | 4 | 0 |
| 昭和55年度 | 15 | 0 | 8 | 4 | 5 |
| 昭和56年度 | 11 | 0 | 8 | 4 | 1 |
| 昭和57年度 | 19 | 0 | 12 | 6 | 2 |
| 昭和58年度 | 11 | 0 | 6 | 4 | 1 |
| 昭和59年度 | 6 | 0 | 5 | 0 | 1 |
| 昭和60年度 | 10 | 0 | 3 | 7 | 0 |
| 昭和61年度 | 8 | 0 | 8 | 0 | 0 |
| 昭和62年度 | 4 | 0 | 2 | 2 | 0 |
| 昭和63年度 | 7 | 0 | 7 | 0 | 0 |
| 平成元年度 | 7 | 0 | 4 | 3 | 0 |
| 平成2年度 | 22 | 0 | 13 | 7 | 2 |
| 平成3年度 | 31(1) | 0 | 19 | 8 | 4 |
| 平成4年度 | 34(1) | 0 | 30 | 4 | 0 |
| 平成5年度 | 31 | 0 | 24 | 5 | 2 |
| 平成6年度 | 24(1) | 0 | 21 | 1 | 2 |
| 平成7年度 | 31 | 0 | 24 | 4 | 3 |
| 平成8年度 | 21(1) | 1 | 15 | 2 | 3 |
| 平成9年度 | 31 | 3 | 19 | 9 | 0 |
| 平成10年度 | 27(1) | 1 | 19 | 6 | 1 |
| 平成11年度 | 27(1) | 1 | 20 | 3 | 3 |
| 平成12年度 | 18 | 0 | 12 | 6 | 0 |
| 平成13年度 | 38 | 0 | 36 | 2 | 0 |
| 平成14年度 | 37 | 0 | 33 | 3 | 1 |
| 平成15年度 | 25(1) | 1 | 17 | 7 | 0 |
| 平成16年度 | 35 | 2 | 24 | 8 | 1 |
| 平成17年度 | 19(2) | 0 | 17 | 2 | 0 |
| 平成18年度 | 13(2) | 0 | 9 | 4 | 0 |
| 平成19年度 | 24(1) | 0 | 20 | 3 | 1 |
| 平成20年度 | 17(1) | 1 | 11 | 5 | 0 |
| 平成21年度 | 26 | 0 | 22 | 4 | 0 |
| 平成22年度 | 12 | 0 | 10 | 2 | 0 |
| 平成23年度 | 22 | 0 | 17 | 5 | 0 |
| 平成24年度 | 20(1) | 0 | 20 | 0 | 0 |
| 平成25年度 | 18(1) | 0 | 17 | 1 | 0 |
| 平成26年度 | 10 | 1 | 7 | 2 | 0 |

※1「その他」とは、旧事業者団体法違反、独禁法旧4条・旧5条・10条・11条等違反、事業者団体による構成事業者の機能活動の制限等である。

※2平成26年3月に独立行政法人鉄道建設・運輸施設整備支援機構が発注する北陸新幹線融雪・消雪基地機械設備工事の入札談合について検事総長に告発した。

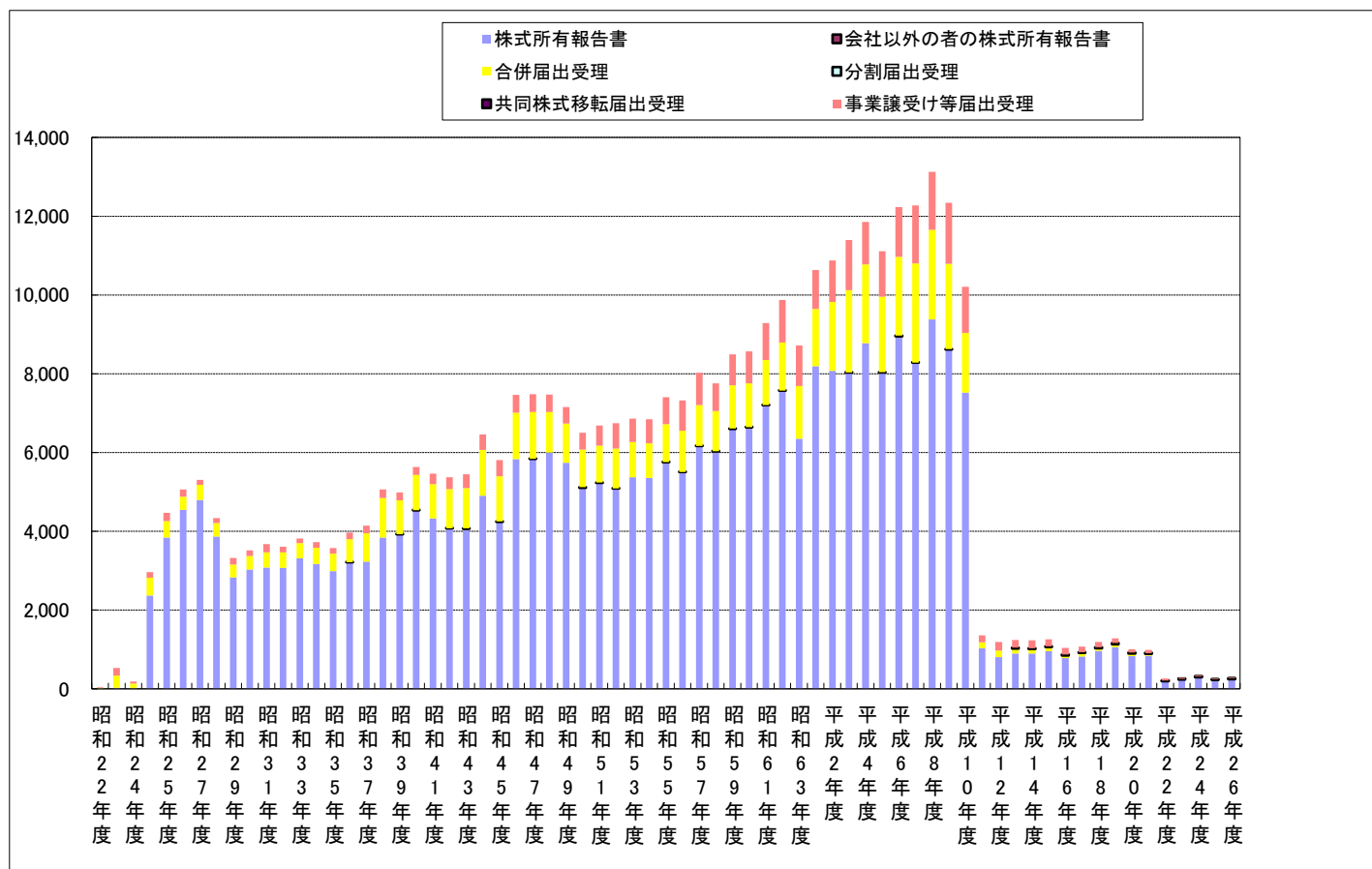
2. 数字で見る公取委の歴史(課徴金額の推移)



(単位: 万円)

| 年度 | 課徴金額※ | 年度 | 課徴金額 |
|--------|-----------|--------|------------|
| 昭和52年度 | 0 | 平成8年度 | 748,616 |
| 昭和53年度 | 507 | 平成9年度 | 282,322 |
| 昭和54年度 | 157,174 | 平成10年度 | 314,915 |
| 昭和55年度 | 133,111 | 平成11年度 | 545,891 |
| 昭和56年度 | 373,020 | 平成12年度 | 851,668 |
| 昭和57年度 | 48,354 | 平成13年度 | 219,905 |
| 昭和58年度 | 149,257 | 平成14年度 | 433,400 |
| 昭和59年度 | 35,310 | 平成15年度 | 386,712 |
| 昭和60年度 | 40,747 | 平成16年度 | 1,115,029 |
| 昭和61年度 | 27,554 | 平成17年度 | 1,887,014 |
| 昭和62年度 | 14,758 | 平成18年度 | 926,367 |
| 昭和63年度 | 41,899 | 平成19年度 | 1,129,686 |
| 平成元年度 | 80,349 | 平成20年度 | 2,703,642 |
| 平成2年度 | 1,256,214 | 平成21年度 | 3,607,471 |
| 平成3年度 | 197,169 | 平成22年度 | 7,208,706 |
| 平成4年度 | 268,157 | 平成23年度 | 4,425,784 |
| 平成5年度 | 355,321 | 平成24年度 | 2,507,644 |
| 平成6年度 | 566,829 | 平成25年度 | 3,024,283 |
| 平成7年度 | 644,640 | 平成26年度 | 1,714,303 |
| | | 合計額 | 38,423,728 |

3. 数字で見る公取委の歴史(企業結合関係の届出・報告件数の推移)



(単位: 件)

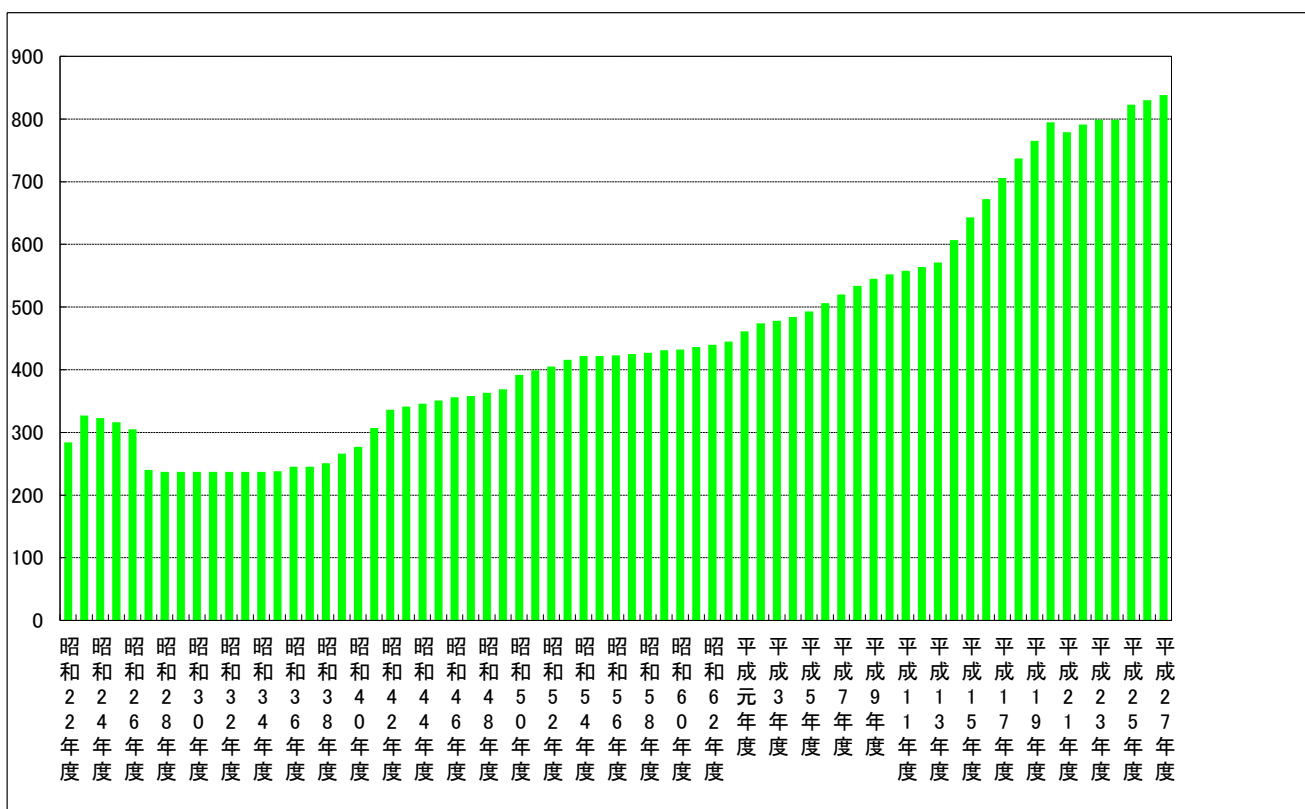
| 年度 | 株式取得届出受理 | 会社以外の者の株式所有報告書 | 合併届出受理 | 分割届出受理 | 共同株式移転届出受理 | 事業譲受け等届出受理 |
|--------|----------|----------------|--------|--------|------------|------------|
| 昭和22年度 | (2) | (0) | (23) | | | (22) |
| 昭和23年度 | (31) | (0) | (309) | | | (192) |
| 昭和24年度 | (13) | (0) | (123) | | | (53) |
| | 2,373 | 0 | 448 | | | 143 |
| 昭和25年度 | 3,840 | 0 | 420 | | | 207 |
| 昭和26年度 | 4,546 | 0 | 331 | | | 182 |
| 昭和27年度 | 4,795 | 0 | 385 | | | 124 |
| 昭和28年度 | 3,863 | 0 | 344 | | | 126 |
| 昭和29年度 | 2,827 | 0 | 325 | | | 167 |
| 昭和30年度 | 3,033 | 0 | 338 | | | 143 |
| 昭和31年度 | 3,080 | 0 | 381 | | | 209 |
| 昭和32年度 | 3,069 | 0 | 398 | | | 140 |
| 昭和33年度 | 3,316 | 0 | 381 | | | 118 |
| 昭和34年度 | 3,170 | 0 | 413 | | | 139 |
| 昭和35年度 | 2,991 | 0 | 440 | | | 144 |
| 昭和36年度 | 3,211 | 1 | 591 | | | 162 |
| 昭和37年度 | 3,231 | 0 | 715 | | | 193 |
| 昭和38年度 | 3,844 | 0 | 997 | | | 223 |
| 昭和39年度 | 3,921 | 4 | 864 | | | 195 |
| 昭和40年度 | 4,534 | 1 | 894 | | | 202 |
| 昭和41年度 | 4,325 | 0 | 871 | | | 264 |
| 昭和42年度 | 4,075 | 2 | 995 | | | 299 |

| 年度 | 株式取得届出受理 | 会社以外の者の株式所有報告書 | 合併届出受理 | 分割届出受理 | 共同株式移転届出受理 | 事業譲受け等届出受理 |
|--------|----------|----------------|--------|--------|------------|------------|
| 昭和43年度 | 4,069 | 3 | 1,020 | | | 354 |
| 昭和44年度 | 4,907 | 0 | 1,163 | | | 391 |
| 昭和45年度 | 4,247 | 2 | 1,147 | | | 413 |
| 昭和46年度 | 5,832 | 0 | 1,178 | | | 449 |
| 昭和47年度 | 5,841 | 1 | 1,184 | | | 452 |
| 昭和48年度 | 6,002 | 0 | 1,028 | | | 443 |
| 昭和49年度 | 5,738 | 0 | 995 | | | 420 |
| 昭和50年度 | 5,108 | 9 | 957 | | | 429 |
| 昭和51年度 | 5,229 | 6 | 941 | | | 511 |
| 昭和52年度 | 5,085 | 1 | 1,011 | | | 646 |
| 昭和53年度 | 5,372 | 0 | 898 | | | 595 |
| 昭和54年度 | 5,359 | 0 | 871 | | | 611 |
| 昭和55年度 | 5,759 | 2 | 961 | | | 680 |
| 昭和56年度 | 5,505 | 1 | 1,044 | | | 771 |
| 昭和57年度 | 6,167 | 1 | 1,040 | | | 815 |
| 昭和58年度 | 6,033 | 4 | 1,020 | | | 702 |
| 昭和59年度 | 6,604 | 2 | 1,096 | | | 790 |
| 昭和60年度 | 6,640 | 6 | 1,113 | | | 807 |
| 昭和61年度 | 7,202 | 1 | 1,147 | | | 936 |
| 昭和62年度 | 7,573 | 1 | 1,215 | | | 1,084 |
| 昭和63年度 | 6,351 | 0 | 1,336 | | | 1,028 |
| 平成元年度 | 8,193 | 0 | 1,450 | | | 988 |
| 平成2年度 | 8,075 | 0 | 1,751 | | | 1,050 |
| 平成3年度 | 8,034 | 2 | 2,091 | | | 1,266 |
| 平成4年度 | 8,776 | 0 | 2,002 | | | 1,079 |
| 平成5年度 | 8,036 | 3 | 1,917 | | | 1,153 |
| 平成6年度 | 8,954 | 18 | 2,000 | | | 1,255 |
| 平成7年度 | 8,281 | 1 | 2,520 | | | 1,467 |
| 平成8年度 | 9,379 | 0 | 2,271 | | | 1,476 |
| 平成9年度 | 8,615 | 7 | 2,174 | | | 1,546 |
| 平成10年度 | 7,518 | 0 | 1,514 | | | 1,176 |
| 平成11年度 | 1,029 | | 151 | | | 179 |
| 平成12年度 | 804 | | 170 | | | 213 |
| 平成13年度 | 898 | | 127 | 20 | | 195 |
| 平成14年度 | 899 | | 112 | 21 | | 197 |
| 平成15年度 | 959 | | 103 | 21 | | 175 |
| 平成16年度 | 778 | | 70 | 23 | | 166 |
| 平成17年度 | 825 | | 88 | 17 | | 141 |
| 平成18年度 | 960 | | 74 | 19 | | 136 |
| 平成19年度 | 1,052 | | 76 | 33 | | 123 |
| 平成20年度 | 829 | | 69 | 21 | | 89 |
| 平成21年度 | 840 | | 48 | 15 | 3 | 79 |
| 平成22年度 | 184 | | 11 | 11 | 5 | 54 |
| 平成23年度 | 224 | | 15 | 10 | 6 | 20 |
| 平成24年度 | 285 | | 14 | 15 | 5 | 30 |
| 平成25年度 | 218 | | 8 | 14 | 3 | 21 |
| 平成26年度 | 231 | | 12 | 20 | 7 | 19 |

※平成21年度以前の「株式取得」は、独占禁止法改正法(平成21年法律第51号)による改正前の独占禁止法の規定に基づく株式所有に関する報告書の件数。ただし、平成21年度の件数(840件)には、改正後の株式取得届出受理件数(71件)を含む。

※()内は認可件数である。

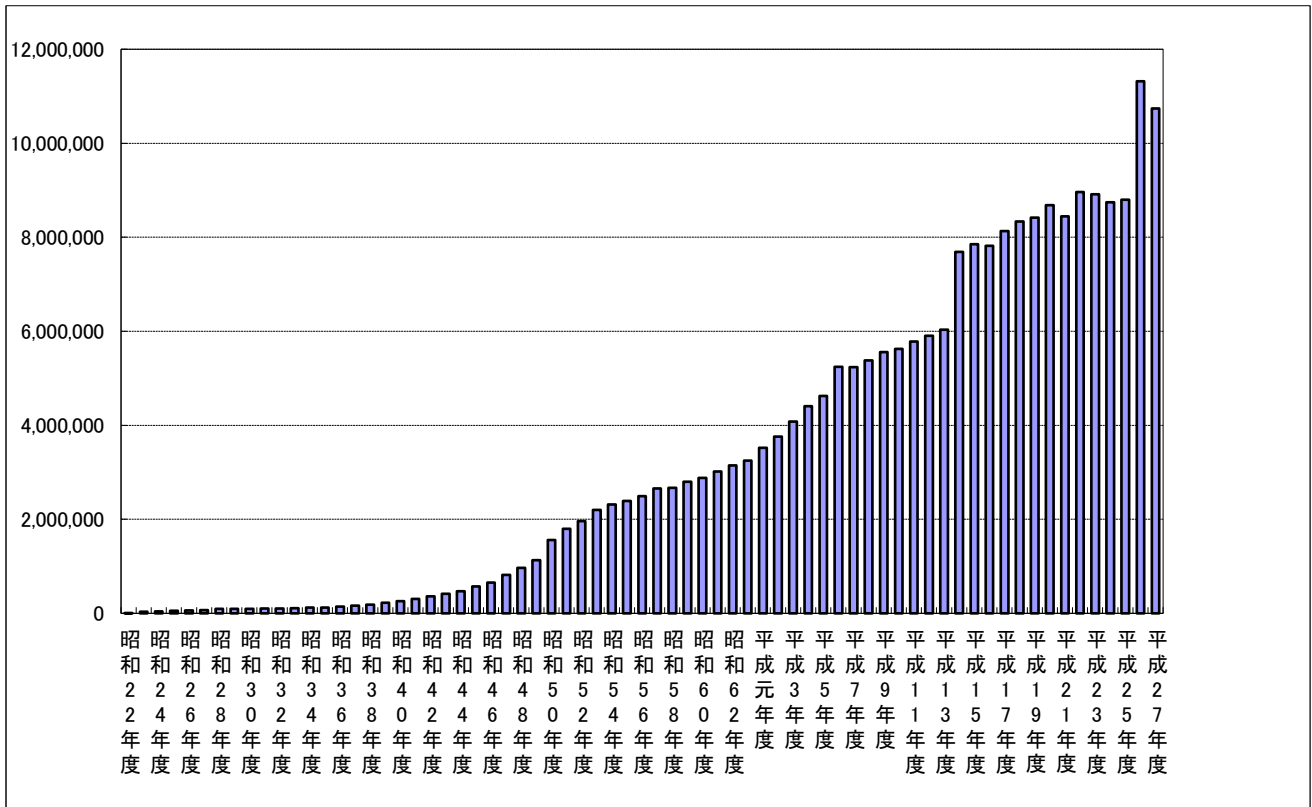
4. 数字で見る公取委の歴史(定員推移)



(単位:名)

| 年度 | 定員数 | 年度 | 定員数 | 年度 | 定員数 | 年度 | 定員数 |
|--------|-----|--------|-----|--------|-----|--------|-----|
| 昭和22年度 | 284 | 昭和43年度 | 341 | 平成元年度 | 461 | 平成22年度 | 791 |
| 昭和23年度 | 327 | 昭和44年度 | 346 | 平成2年度 | 474 | 平成23年度 | 799 |
| 昭和24年度 | 323 | 昭和45年度 | 351 | 平成3年度 | 478 | 平成24年度 | 799 |
| 昭和25年度 | 316 | 昭和46年度 | 356 | 平成4年度 | 484 | 平成25年度 | 823 |
| 昭和26年度 | 305 | 昭和47年度 | 358 | 平成5年度 | 493 | 平成26年度 | 830 |
| 昭和27年度 | 240 | 昭和48年度 | 363 | 平成6年度 | 506 | 平成27年度 | 838 |
| 昭和28年度 | 237 | 昭和49年度 | 369 | 平成7年度 | 520 | | |
| 昭和29年度 | 237 | 昭和50年度 | 392 | 平成8年度 | 534 | | |
| 昭和30年度 | 237 | 昭和51年度 | 399 | 平成9年度 | 545 | | |
| 昭和31年度 | 237 | 昭和52年度 | 405 | 平成10年度 | 552 | | |
| 昭和32年度 | 237 | 昭和53年度 | 416 | 平成11年度 | 558 | | |
| 昭和33年度 | 237 | 昭和54年度 | 422 | 平成12年度 | 564 | | |
| 昭和34年度 | 237 | 昭和55年度 | 422 | 平成13年度 | 571 | | |
| 昭和35年度 | 238 | 昭和56年度 | 423 | 平成14年度 | 607 | | |
| 昭和36年度 | 245 | 昭和57年度 | 425 | 平成15年度 | 643 | | |
| 昭和37年度 | 245 | 昭和58年度 | 427 | 平成16年度 | 672 | | |
| 昭和38年度 | 251 | 昭和59年度 | 431 | 平成17年度 | 706 | | |
| 昭和39年度 | 266 | 昭和60年度 | 432 | 平成18年度 | 737 | | |
| 昭和40年度 | 277 | 昭和61年度 | 436 | 平成19年度 | 765 | | |
| 昭和41年度 | 307 | 昭和62年度 | 440 | 平成20年度 | 795 | | |
| 昭和42年度 | 336 | 昭和63年度 | 445 | 平成21年度 | 779 | | |

5. 数字で見る公取委の歴史(予算額の推移)



(単位:千円)

| 年度 | 予算額 | 年度 | 予算額 | 年度 | 予算額 | 年度 | 予算額 |
|--------|---------|--------|-----------|--------|-----------|--------|------------|
| 昭和22年度 | 10,494 | 昭和43年度 | 414,971 | 平成元年度 | 3,521,413 | 平成22年度 | 8,961,608 |
| 昭和23年度 | 35,914 | 昭和44年度 | 470,256 | 平成2年度 | 3,758,887 | 平成23年度 | 8,914,631 |
| 昭和24年度 | 42,006 | 昭和45年度 | 571,582 | 平成3年度 | 4,082,513 | 平成24年度 | 8,742,030 |
| 昭和25年度 | 54,608 | 昭和46年度 | 652,762 | 平成4年度 | 4,406,727 | 平成25年度 | 8,802,272 |
| 昭和26年度 | 64,971 | 昭和47年度 | 815,161 | 平成5年度 | 4,624,256 | 平成26年度 | 11,321,382 |
| 昭和27年度 | 71,570 | 昭和48年度 | 969,785 | 平成6年度 | 5,244,397 | 平成27年度 | 10,739,308 |
| 昭和28年度 | 93,500 | 昭和49年度 | 1,130,926 | 平成7年度 | 5,238,542 | | |
| 昭和29年度 | 94,961 | 昭和50年度 | 1,557,491 | 平成8年度 | 5,381,953 | | |
| 昭和30年度 | 97,822 | 昭和51年度 | 1,795,332 | 平成9年度 | 5,560,728 | | |
| 昭和31年度 | 101,638 | 昭和52年度 | 1,962,969 | 平成10年度 | 5,622,273 | | |
| 昭和32年度 | 101,845 | 昭和53年度 | 2,199,376 | 平成11年度 | 5,781,368 | | |
| 昭和33年度 | 108,051 | 昭和54年度 | 2,314,540 | 平成12年度 | 5,902,369 | | |
| 昭和34年度 | 122,689 | 昭和55年度 | 2,393,247 | 平成13年度 | 6,035,756 | | |
| 昭和35年度 | 121,793 | 昭和56年度 | 2,493,492 | 平成14年度 | 7,686,000 | | |
| 昭和36年度 | 144,777 | 昭和57年度 | 2,659,514 | 平成15年度 | 7,853,266 | | |
| 昭和37年度 | 162,147 | 昭和58年度 | 2,667,237 | 平成16年度 | 7,819,170 | | |
| 昭和38年度 | 186,121 | 昭和59年度 | 2,799,830 | 平成17年度 | 8,130,614 | | |
| 昭和39年度 | 222,098 | 昭和60年度 | 2,882,160 | 平成18年度 | 8,337,763 | | |
| 昭和40年度 | 259,255 | 昭和61年度 | 3,018,665 | 平成19年度 | 8,416,335 | | |
| 昭和41年度 | 306,032 | 昭和62年度 | 3,147,316 | 平成20年度 | 8,681,845 | | |
| 昭和42年度 | 358,670 | 昭和63年度 | 3,248,967 | 平成21年度 | 8,446,227 | | |

米国及びEUの職員数と予算について

1 職員数関係

| | 2012 | 2013 | 2014 |
|---------|------|------|------|
| DOJ (人) | 666 | 601 | 633 |
| FTC (人) | 1171 | 1176 | 1176 |
| EU (人) | 782 | 728 | 753 |

2 予算額関係

| | 2012 | 2013 | 2014 |
|----------|---------|---------|---------|
| DOJ (ドル) | 1億6050万 | 1億5904万 | 1億6040万 |
| FTC (ドル) | 3億1300万 | 3億1200万 | 2億9300万 |
| EU (ユーロ) | 9150万 | 9220万 | 9800万 |

(注) 米国 (DOJ 及び FTC) は財政年度, EU は暦年。

(出典) The Handbook of Competition Enforcement Agencies (2013-2015, GCR)